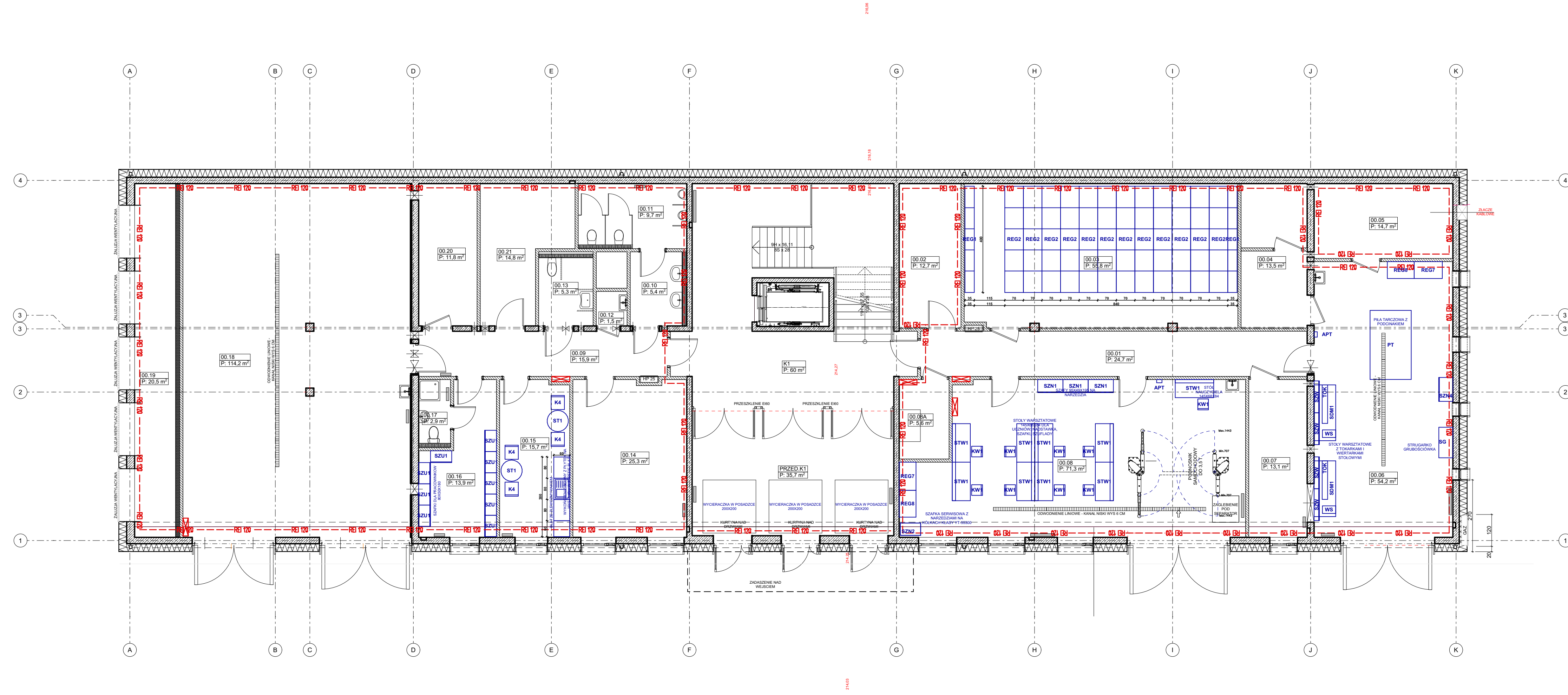


Zestawienie pomieszczeń				
Kondygn.	Nr	Nazwa pomieszczenia	Rodzaj posadzki	Pow.
Podziemie -1				
00.01	KOMUNIKACJA	SPIEKI KW. 2		24,748
00.02	PRZELĄCZ WODY I HYDROFOR PPOZ	GRES TECHNICZNY		12,575
00.03	ARCHIWUM	WYKŁADZINA PCV		55,771
00.04	POM GOSPODARCZE	GRES TECHNICZNY		13,542
00.05	ROZDZIENIA EL.	GRES TECHNICZNY		14,749
00.06	LABORATORIUM DREWNA I METALU	GRES TECHNICZNY		54,184
00.07	POM GOSPODARCZE	GRES TECHNICZNY		13,068
00.08	LABORATORIUM AUTOMATYKI POJAZDÓW	POS EPOKSYDOWA		71,297
00.08A	LOKALNY PUNKT DYSTRYBUCYJNY	GRES TECHNICZNY		5,621
00.09	KOMUNIKACJA	SPIEKI KW. 2		15,912
00.10	PRZEDSIÖNEK WC	GRES TYP2		5,441
00.11	WC	GRES TYP2		9,712
00.12	POM SPRZĄTAJĄCYCH	GRES TYP2		1,479
00.13	WC N	GRES TYP2		6,258
00.14	MAGAZYN	GRES		25,266
00.15	POM SOCJALNE	GRES TYP2		15,685
00.16	SZATNIA PRACOWNIKÓW	GRES TYP2		13,867
00.17	WC PRACOWNIKÓW	GRES TYP2		2,980
00.18	MAGAZYN SPRZĘTU GOSPODARCZEGO	GRES		114,152
00.19	POM TECHNICZNE	GRES		20,513
00.20	POM GOSPODARCZE	GRES TECHNICZNY		11,792
00.21	MAGAZYN	GRES		14,802
K1	KLATKA SCHODOWA	SPIEKI KW. 2		59,971
PRZED K1	WIATROLAP	SPIEKI KW. 2		35,685
				618,070 m²
Podziemie 0				
0.01	CENTRUM OBSŁUGI STUDENTÓW	WYKŁ PCV		123,590
0.02	POCZESALNIA COS	SPIEKI KW. 2		43,036
0.02A	POMIESZCZENIE NA DOKUMENTY	WYKŁADZINA PCV		70,122
0.03	PUNKT OBSŁUGI COS 1	SPIEKI KW. 2		9,544
0.03A	LOKALNY PUNKT DYSTRYBUCYJNY	GRES TECHNICZNY		9,965
0.04	PUNKT OBSŁUGI COS 2	SPIEKI KW. 2		9,547
0.05	PUNKT OBSŁUGI COS 3	SPIEKI KW. 2		9,497
0.06	KOMUNIKACJA	SPIEKI KW. 2		87,141
0.07	PRZEDSIÖNEK WC	GRES TYP2		5,441
0.08	WC	GRES TYP2		9,139
0.09	POM SPRZĄTAJĄCYCH	GRES TYP2		1,479
0.10	WC N	GRES TYP2		5,258
0.11	PRZEDSIÖNEK WC	GRES TYP2		4,989
0.12	WC	GRES TYP2		8,673
0.13	POMIESZCZENIE SOCJALNE	GRES TYP2		12,542
0.14	BIUROWNIK COS	WYKŁ PCV		21,460
0.15	POMIESZCZENIE DYDAKTYCZNE	WYKŁ PCV		88,803
0.16	KOMISJA REKRUTACYJNA	WYKŁ PCV		21,482
0.17	DZIAŁ PRAKTYK	WYKŁ PCV		15,821
0.18	DZIAŁ PRAKTYK	WYKŁ PCV		23,038
0.19	POKOJ PEŁNOMOCCNIKA DS OSÓB NIEPEŁNOSPRAWNYCH	WYKŁ PCV		13,569
K1	KLATKA SCHODOWA	SPIEKI KW. 2		34,263
				653,391 m²
Podziemie +1				
1.01	KOMUNIKACJA	SPIEKI KW. 2		22,770
1.02	LABORATORIUM FIZYCZNE (ZACIEMIENIE CAŁKOWICIE)	WYKŁ PCV		13,687
1.03	LABORATORIUM FIZYCZNE	WYKŁ PCV		53,978
1.04	MAGAZYN	WYKŁ PCV		8,455
1.05	MAGAZYN	WYKŁ PCV		3,400
1.06	LABORATORIUM CHEMICZNE	WYKŁ EPOKSYDOWA		56,594
1.06A	PRZEDSIÖNEK	WYKŁ EPOKSYDOWA		10,449
1.07	MAGAZYN CHEMII	WYKŁ EPOKSYDOWA		14,129
1.08	LABORATORIUM CHEMICZNE	WYKŁ EPOKSYDOWA		68,657
1.09	MAGAZYN CHEMII	WYKŁ EPOKSYDOWA		13,098
1.10	KOMUNIKACJA	SPIEKI KW. 2		60,466
1.11	PRZEDSIÖNEK WC	GRES TYP2		5,441
1.12	WC	GRES TYP2		9,953
1.13	POM SPRZĄTAJĄCYCH	GRES TYP2		1,537
1.14	WC N	GRES TYP2		5,258
1.15	PRZEDSIÖNEK WC	GRES TYP2		4,983
1.16	WC	GRES TYP2		8,392
1.17	POMIESZCZENIE SOCJALNE	GRES TYP2		12,554
1.18	LABORATORIUM INTELIENCJI, AUTOMATYKI ELEKTRONIKI BUDYNKOWEJ	WYKŁ PCV		81,418
1.19	MAGAZYN	WYKŁ PCV		15,288
1.20	LOKALNY PUNKT DYSTRYBUCYJNY	WYKŁ PCV		4,280
1.21	MAGAZYN	WYKŁ PCV		4,930
1.22	LABORATORIUM ELEKTROTECHNIKI, ELEKTRONIKI I METROLOGII	WYKŁ PCV		79,002
1.23	WYTRAWIANIE	WYKŁ PCV		7,846
K1	KLATKA SCH	SPIEKI KW. 2		29,129
				595,395 m²
Podziemie +2				
2.01	KOMUNIKACJA	GRES		80,939
2.02	LABORATORIUM BADAWCZO-ROZWOJOWE	GRES TECHNICZNY		91,159
2.03	LABORATORIUM BADAWCZO-ROZWOJOWE	WYKŁADZINA PCV		58,656
2.04	KOTŁOWNIA GAZOWA	GRES TECHNICZNY		22,601
2.05	WENTYLATORNA	GRES TECHNICZNY		60,091
2.06	PRZEDSIÖNEK WC	GRES TYP2		3,685
2.07	WC	GRES TYP2		4,365
2.08	POM SPRZĄTAJĄCYCH	GRES TYP2		1,572
2.09	PRZEDSIÖNEK WC	GRES TYP2		3,675
2.10	WC	GRES TYP2		2,194
2.11	POMIESZCZENIE SOCJALNE	GRES TYP2		10,780
2.12	WENTYLATORNA	GRES TECHNICZNY		67,268
2.13	MAGAZYN	WYKŁADZINA PCV		5,578
2.14	LABORATORIUM AUTOMATYKI PRZEMYSŁOWEJ	WYKŁADZINA PCV		115,847
2.15	MAGAZYN	WYKŁADZINA PCV		6,055
K1	KLATKA SCH	SPIEKI KW. 2		30,358
				596,623 m² 2 455,076 m²



DRESLER STUDIO
 Architektura i urbanistyka
 SP Z O.O. SPÓŁKA KOMANDYTOWA
 31-463 KRAKÓW UL. STOKROTEK 6
 FAX. 12 422 14 94 TEL. 600 511 422

NAZWA INWESTYCJI:
 BUDOWA BUDYNKU DYDAKTYCZNEGO Z CENTRUM OBSŁUGI STUDENTÓW WRAZ Z ROZBUDOWĄ DRÓGI WEWNĘTRZNEJ, BUDOWA MIEJSC PARKINGOWYCH, BUDOWA PRZYLĄCZA KANALIZACJI OGÓLNOŚPLAWNEJ, BUDOWA PODZIEMNEGO ZBIORNIKA RETENCYJNEGO, BUDOWA ZEWN. INSTALACJI KANALIZACJI DESZCZOWEJ I KAN. SANITARNEJ, BUDOWA ZEWN. INSTALACJI WODY, ZEWNĘTRZNEJ INSTALACJI ELEKTRYCZNEJ I INSTALACJI OŚWIETLENIA TERENU, BUDOWA KANALIZACJI KABLOWEJ I INSTALACJI LINII ŚWIATŁOWODOWEJ, PRZEBUDOWA ZEWNĘTRZNEJ INSTALACJI HYDRANTOWEJ, BUDOWA WEWNĘTRZNEJ INSTALACJI GAZOWEJ I KOTŁOWNI GAZOWEJ

NAZWA I ADRES OBIEKTU BUDOWLANEGO:
 BUDYNEK DYDAKTYCZNO LABORATORYJNEGO Z CENTRUM OBSŁUGI STUDENTÓW UL. CZARNIĘKIEGO 16 37-500 JAROSŁAW DZ NR 1048/23, 1048/19, OBR NR 5

ZAMAWIAJĄCY
 PAŃSTWOWA WYŻSZA SZKOŁA TECHNICZNO - EKONOMICZNA IM. KS. BRONISŁAWA MARKIEWICZA W JAROSŁAWIU UL. CZARNIĘKIEGO 16, 37-500 JAROSŁAW

FAZA PROJEKTU
 PROJEKT WYKONAWCZY

BRANŻA
 ARCHITEKTURA

TREŚĆ RYSUNKU
 RZUT UMEBLOWANIA - PRZYZIEMIE -1

AUTOR DATA: 03.2021
 ARCH. GRZEGORZ DRESLER
 NR EWID. A-103/01

WSPÓŁPRACA DATA: 03.2021
 ARCH. MARTA WÓJTOWICZ

SPRAWDZAJĄCY DATA: 03.2021
 ARCH. AGNIESZKA ŁATAŁA
 NR EWID. 012/2016

SKALA
 1:100

NUMER RYSUNKU
 A.13.1