

# PREZENTACJA

KONCEPCJI

ARCHITEKTONICZNO-URBANISTYCZNEJ  
BUDYNKU DYDAKTYCZNEGO  
Z CENTRUM OBSŁUGI STUDENTÓW  
NA TERENIE PWSTE W JAROSŁAWIU



Jarosław, 29.05.2019r.

# ZAMAWIAJĄCY:

- PAŃSTWOWA WYŻSZA SZKOŁA TECHNICZNO-EKONOMICZNA  
IM. KS. BRONISŁAWA MARKIEWICZA W JAROSŁAWIU

Planowana inwestycja posiada decyzję  
o ustaleniu lokalizacji inwestycji celu publicznego  
wydaną przez Burmistrza Miasta Jarosławia

- warunki zabudowy dla zadania pn :

„ budowa budynku dydaktycznego z centrum obsługi studentów  
na działkach nr ewid. gr 1048/19, 1048/23 ( m. Jarosław obręb 5 )  
przy ul. Czarnieckiego 16 w Jarosławiu ”

z dnia 20.05.2019 r. znak GGM.6733.18.2019

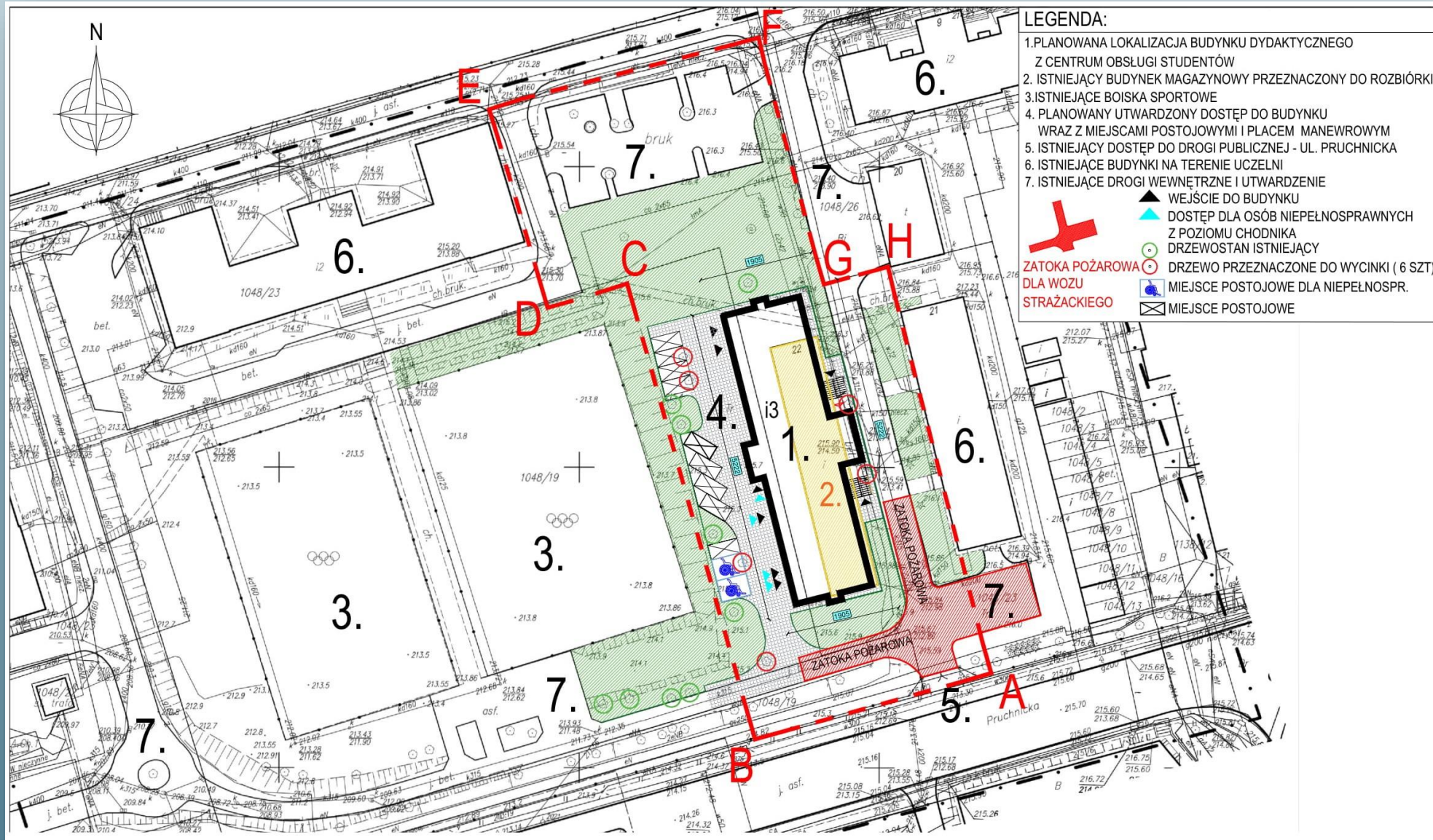
# GŁÓWNE WYTYCZNE DO PROJEKTU KONCEPCYJNEGO:

- Nowe powierzchnie dydaktyczne i laboratoryjne oraz potrzeba zwiększenia i zmiany lokalizacji Centrum Obsługi Studentów w kompleksie PWSTE
- koncepcja budynku dydaktyczno – laboratoryjnego z Centrum Obsługi Studentów
- stworzenie obiektu komponującego się z otoczeniem istniejącej zabudowy PWSTE
- spełnienie wszystkich wymagań postawionych przez Zamawiającego co do funkcjonalności , parametrów , gabarytów i formy oraz zgodność z obowiązującymi warunkami technicznymi
- rozbiórka istniejącego budynku magazynowego oraz wycinka 6 sztuk drzew będących w kolizji z projektowaną budową
- wstępne uzgodnienie koncepcji z Wojewódzkim Urzędem Ochrony Zabytków w Przemyślu w zakresie architektury oraz lokalizacji i wycinki drzew
- określenie szacunkowego kosztu inwestycji wraz z kosztem projektu budowlanego celem uzyskania pozwolenia na budowę

# ORIENTACJA - WIDOK Z LOTU PTAKA



# PLAN SYTUACYJNY



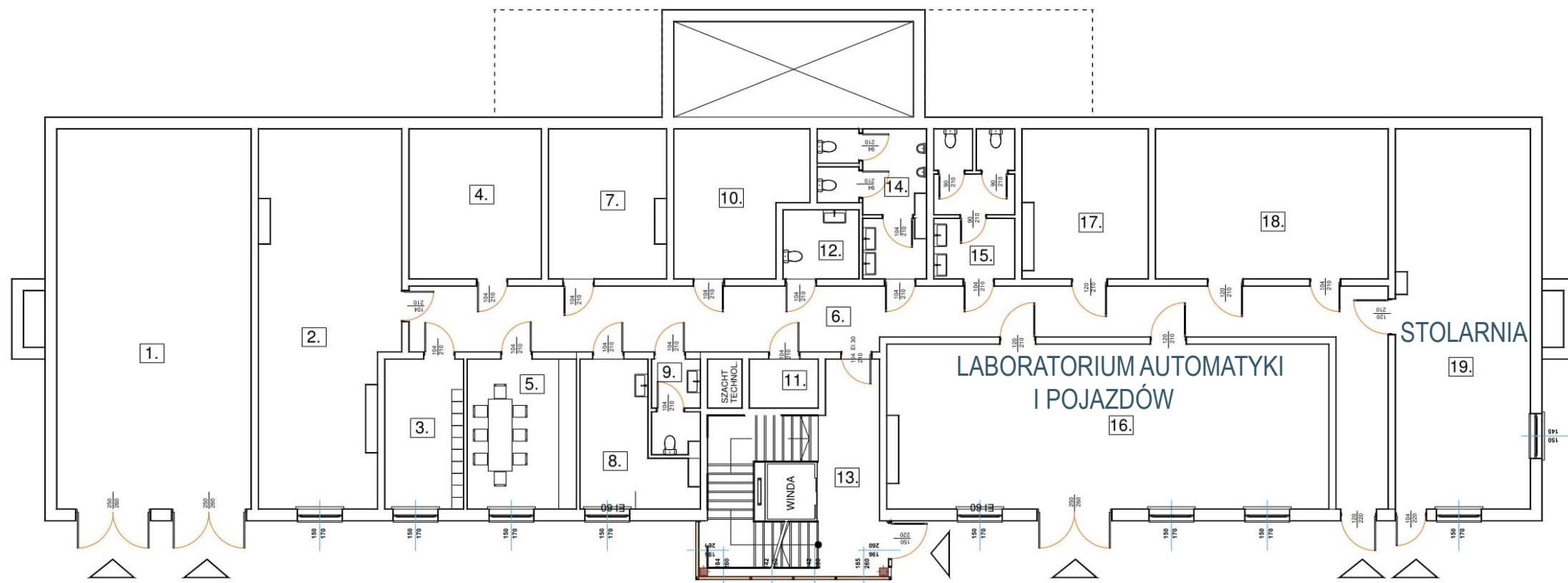
## PODSTAWOWE PARAMETRY BUDYNKU ( ZGODNE Z DECYZJĄ LOKALIZACYJNĄ ) :

- powierzchnia zabudowy – 725,27m<sup>2</sup>
- szerokość – 19,06m
- długość - 52,22m
- wysokość budynku mierzona od poziomu terenu przed głównym wejściem – 14,91m
- liczba kondygnacji – 4, w tym jedna podziemna
- układ połaci – dach wielospadowy, pokrycie – dachówka ceramiczna , kąt nachylenia połaci 32°
- dostęp dla osób niepełnosprawnych – brak barier architektonicznych
- powierzchnia użytkowa **łącznie – 2575,8 m<sup>2</sup>**
- powierzchnia poziomu -1 – 599,8 m<sup>2</sup>
- powierzchnia poziomu 0 – 678,6 m<sup>2</sup>
- powierzchnia poziomu +1 – 643,2 m<sup>2</sup>
- powierzchnia poziomu +2 – 654,2 m<sup>2</sup>
- wysokość kondygnacji w świetle od 3,0m do 3,6m
- komunikacja pozioma oraz pionowa - wewnętrzna klatka schodowa z dźwigiem osobowym wydzielona pożarowo
- technologia budowy – konstrukcja budowlana w układzie mieszanym
- stropy żelbetowe monolityczne , ściany dwuwarstwowe, stolarka okienna i drzwiowa z profili Alu lub PCV spełniające wymagania WT 2021

ZAŁOŻENIA DOTYCZĄCE  
UKŁADU UŻYTKOWO- FUNKCJONALNEGO  
DLA POSZCZEGÓLNYCH KONDYGNACJI W BUDYNKU

A decorative graphic consisting of several parallel white lines of varying lengths, slanted diagonally from the bottom-left towards the top-right, located in the lower right quadrant of the page.

# RZUT POZIOMU -1:



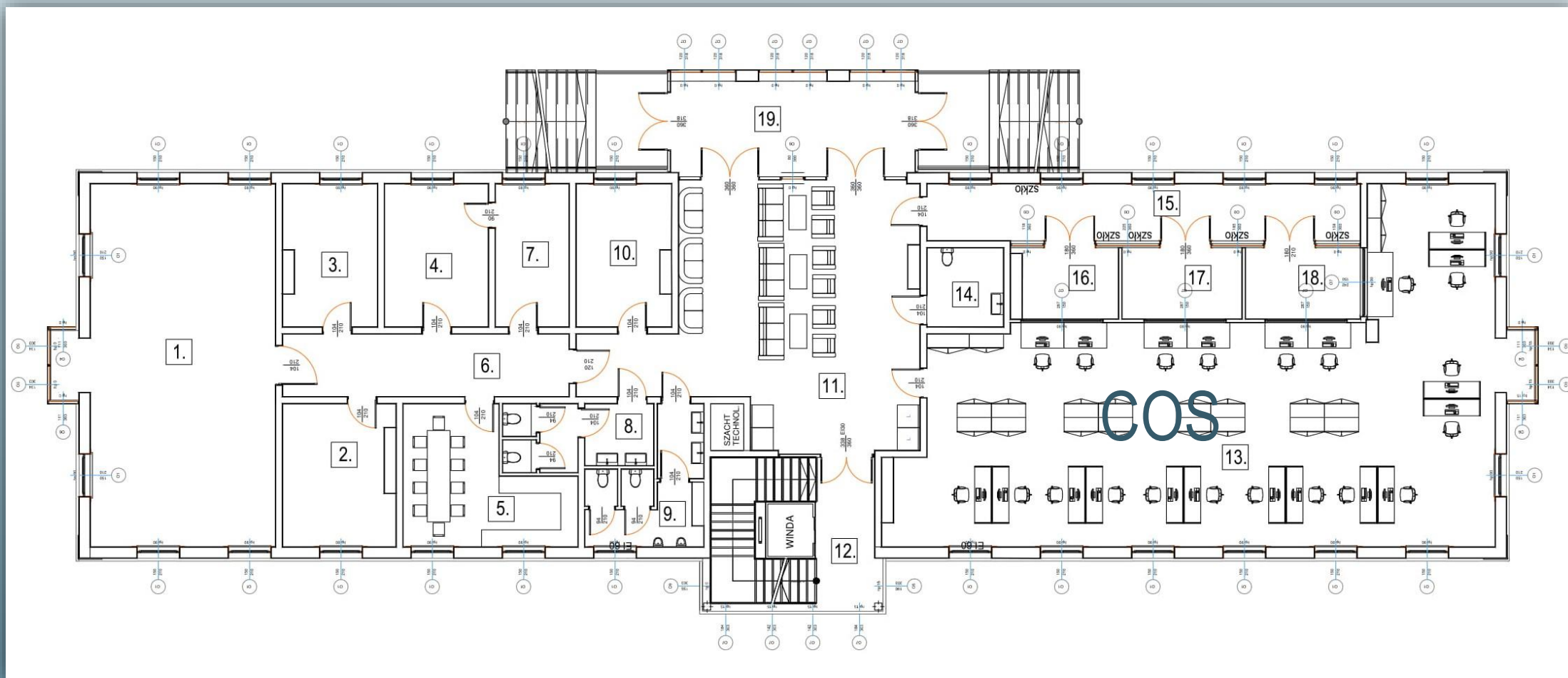
1. Magazyn dla sprzętu gospodarczego 82,6 m<sup>2</sup>
2. Pomieszczenie magazynowe nr 6 56,7 m<sup>2</sup>
3. Szatnia dla pracowników gospodarczych 13,2 m<sup>2</sup>
4. Pomieszczenie magazynowe nr 5 22,2 m<sup>2</sup>
5. Pomieszczenie socjalne 18,3 m<sup>2</sup>
6. Korytarz wewnętrzny 74,5 m<sup>2</sup>

7. Pomieszczenie magazynowe nr 4 19,9 m<sup>2</sup>
8. Pomieszczenie porządkowe 14,5 m<sup>2</sup>
9. WC dla personelu 5,3 m<sup>2</sup>
10. Pomieszczenie magazynowe nr 3 19,9 m<sup>2</sup>
11. Pomieszczenie techniczne 3,9 m<sup>2</sup>
12. WC dla osób niepełnosprawnych 5,9 m<sup>2</sup>

13. Klatka schodowa+ winda 35,4 m<sup>2</sup>
14. WC męskie 14,5 m<sup>2</sup>
15. WC damskie 13,6 m<sup>2</sup>
16. Laboratorium automatyki i pojazdów 81,6 m<sup>2</sup>
17. Pomieszczenie magazynowe nr 2 21,2 m<sup>2</sup>
18. Pomieszczenie magazynowe nr 1 39,0 m<sup>2</sup>
19. Stolarnia 57,6 m<sup>2</sup>



# RZUT POZIOMU 0 :



1. Pomieszczenie dydaktyczne 86,0 m<sup>2</sup>

2. Archiwum 20,0 m<sup>2</sup>

3. Uczelniana Komisja Rekrutacyjna 20,0 m<sup>2</sup>

4. Dział Praktyk Studenckich 18,3 m<sup>2</sup>

5. Pomieszczenie socjalne 23,9 m<sup>2</sup>

6. Korytarz 30,5 m<sup>2</sup>

7. Kierownik Działu Praktyk Studenckich 13,0 m<sup>2</sup>

8. WC damskie 12,3 m<sup>2</sup>

9. WC męskie 15,1 m<sup>2</sup>

10. Pokój Kierownika COS 16,8 m<sup>2</sup>

11. Holl 76,9 m<sup>2</sup>

12. Klatka schodowa+ winda 35,4 m<sup>2</sup>

13. Centrum Obsługi Studenta 218,9 m<sup>2</sup>

14. WC dla osób niepełnosprawnych 7,6 m<sup>2</sup>

15. Korytarz 30,4 m<sup>2</sup>

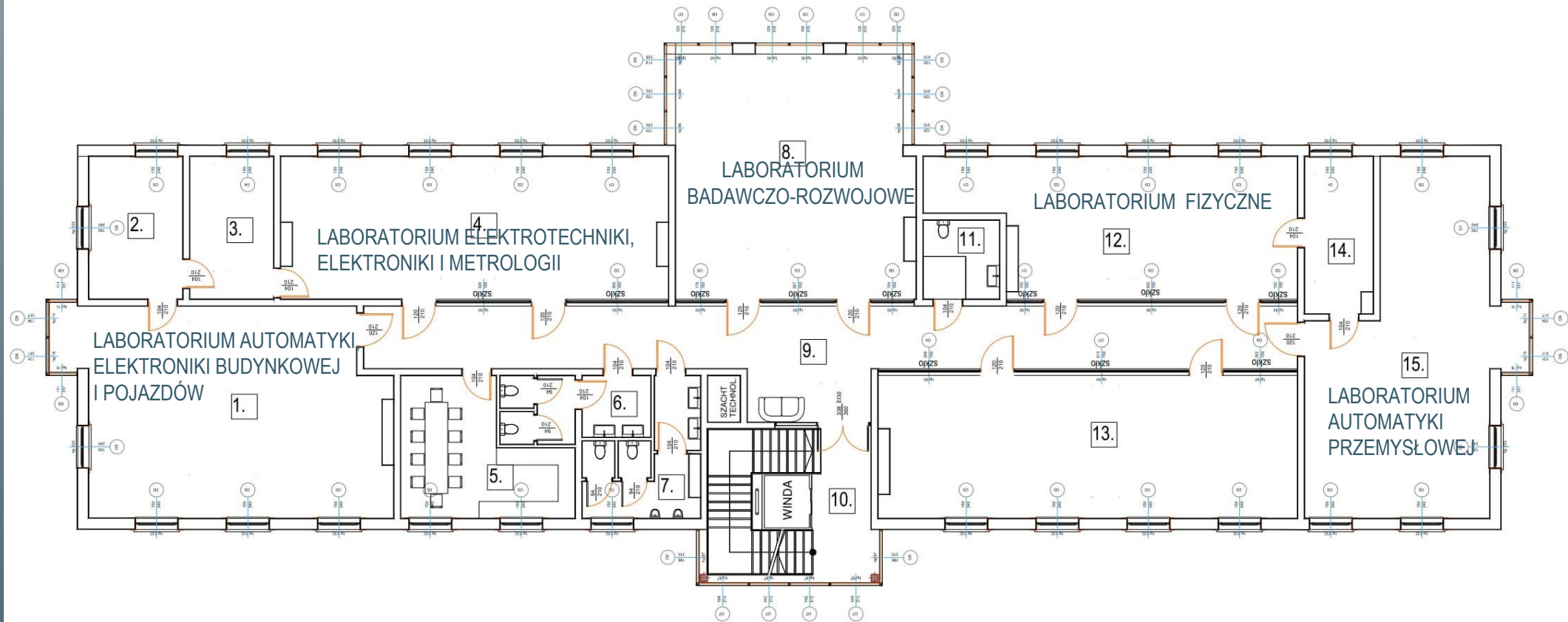
16. Boks 1 8,5 m<sup>2</sup>

17. Boks 2 10,5 m<sup>2</sup>

18. Boks 3 10,0 m<sup>2</sup>

19. Wiatrołap 27,8 m<sup>2</sup>

# RZUT POZIOMU +1 :



1. Laboratorium automatyki, elektroniki budynkowej i pojazdów 79,8 m<sup>2</sup>

2. Magazyn nr 1 16,6 m<sup>2</sup>

3. Magazyn nr 2 14,9 m<sup>2</sup>

4. Laboratorium elektrotechniki, elektroniki i metrologii 67,1 m<sup>2</sup>

5. Pokój pracowników dydaktycznych 23,8 m<sup>2</sup>

6. WC damskie 12,3 m<sup>2</sup>

8. Laboratorium badawczo- rozwojowe 71,0 m<sup>2</sup>

9. Korytarz 83,5 m<sup>2</sup>

10. Klatka schodowa+ winda 35,4 m<sup>2</sup>

11. WC dla osób niepełnosprawnych 7,5 m<sup>2</sup>

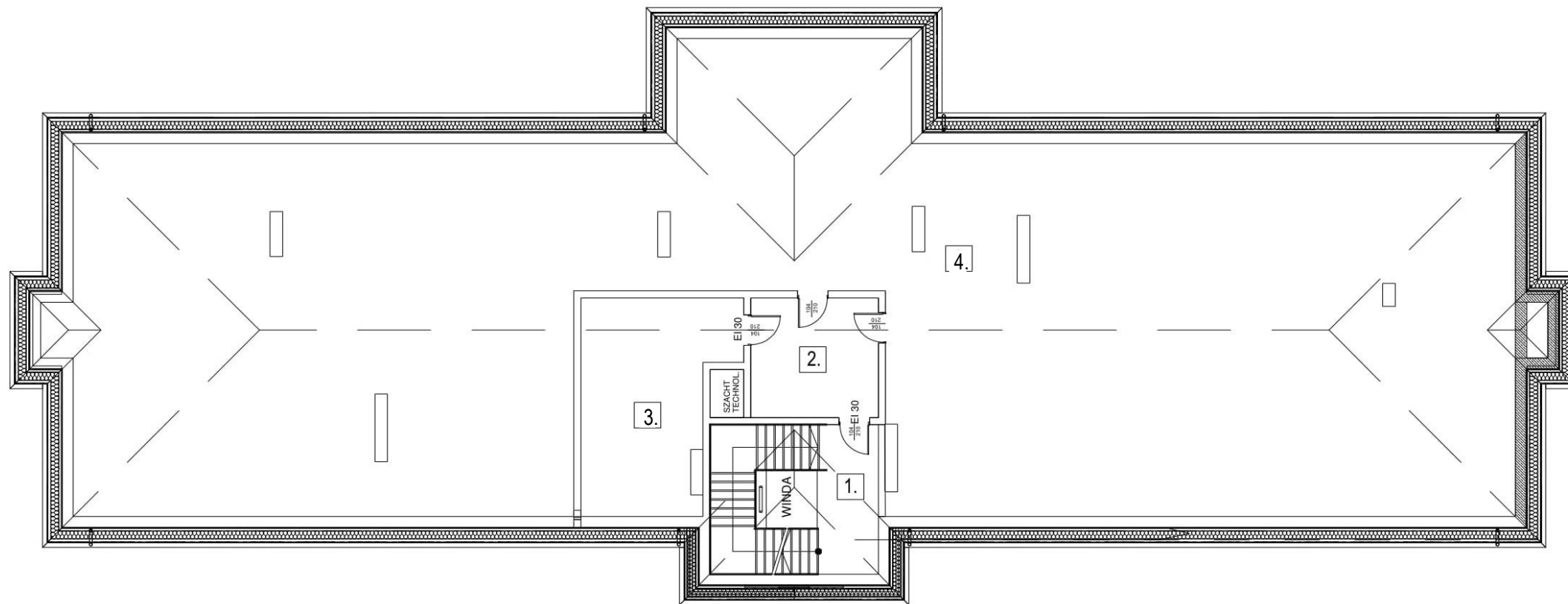
12. Laboratorium fizyczne 58,1 m<sup>2</sup>

13. Pomieszczenie dydaktyczne 74,0 m<sup>2</sup>

14. Magazyn nr 3 13,4 m<sup>2</sup>

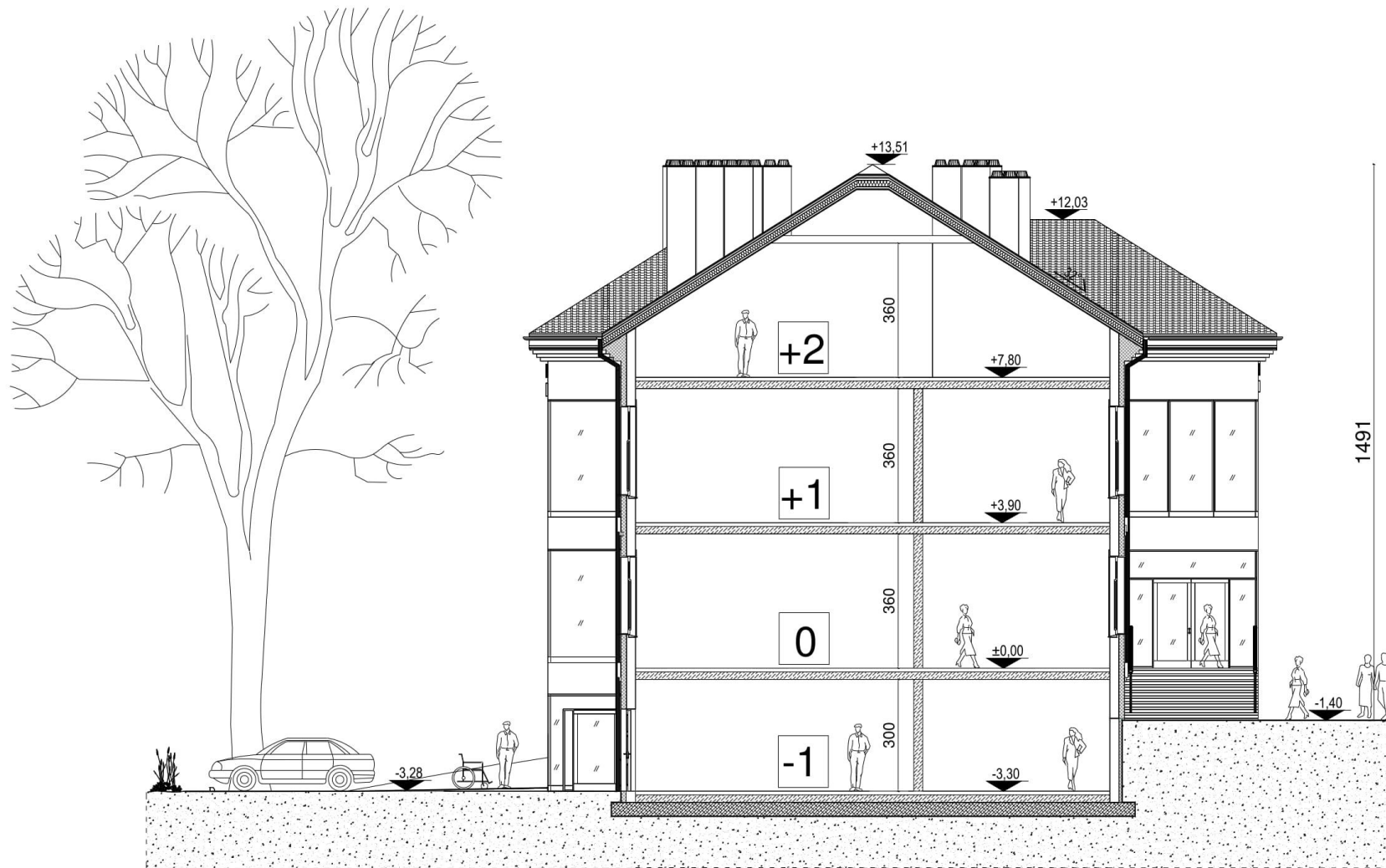
15. Laboratorium automatyki przemysłowej 70,7 m<sup>2</sup>

# RZUT POZIOMU +2 :



1. Klatka schodowa + winda 29,3 m<sup>2</sup>
2. Korytarz 17,8 m<sup>2</sup>
3. Kotłownia 34,2 m<sup>2</sup>
4. Strych 572,9 m<sup>2</sup>

# POGLĄDOWY PRZEKRÓJ :



ARCHITEKTURA  
ORAZ WYSTRÓJ ELEWACJI BUDYNKU

A decorative graphic consisting of several parallel white lines of varying thicknesses, slanted diagonally from the bottom-left towards the top-right, positioned on the right side of the page.

# ELEWACJA FRONTOWA WEJŚCIOWA - WSCHODNIA



# ELEWACJA TYLNA OD STRONY BOISK SPORTOWYCH - ZACHODNIA



# ELEWACJA BOCZNA OD UL. PRUCHNICKIEJ - POŁUDNIOWA

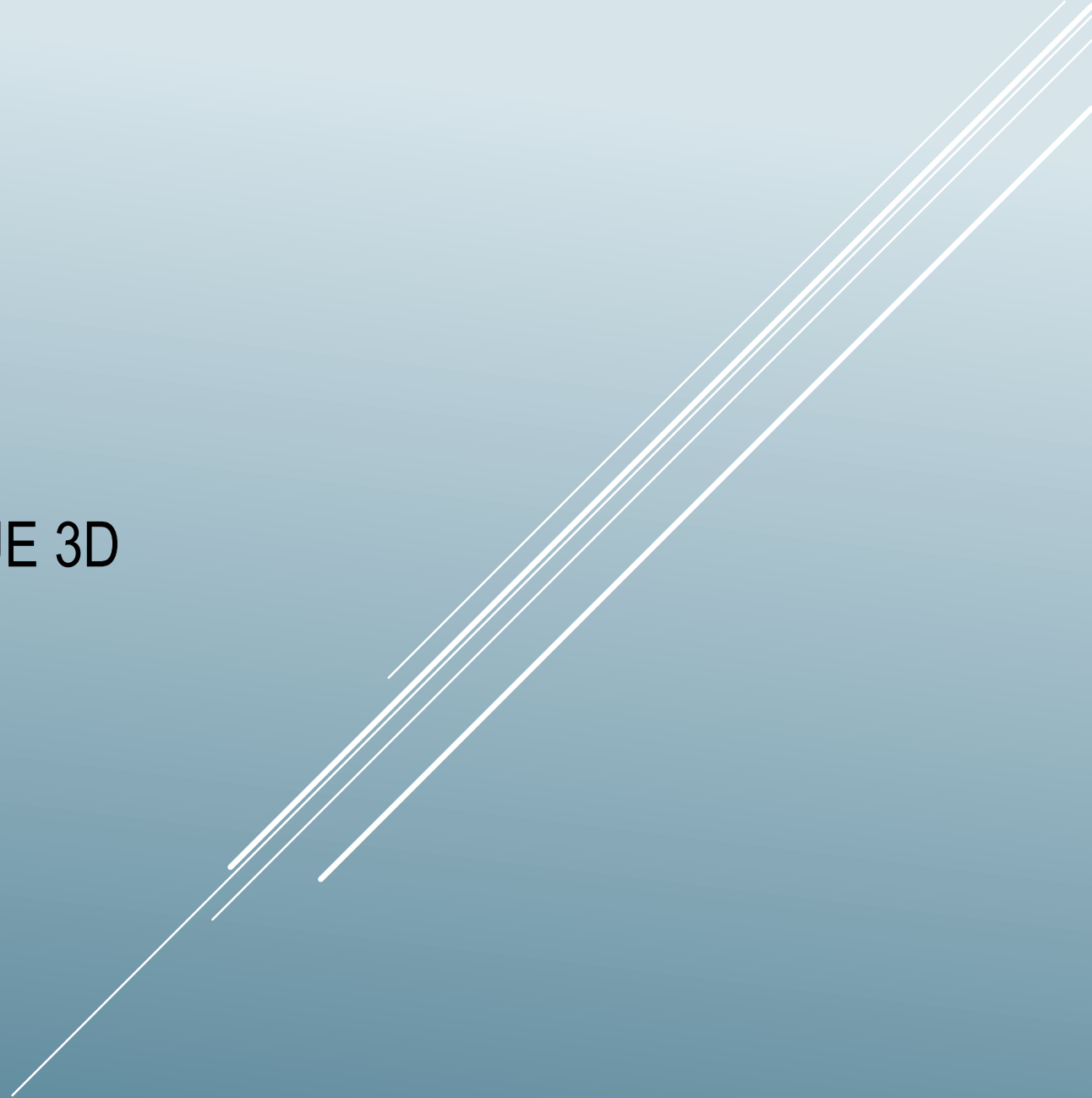


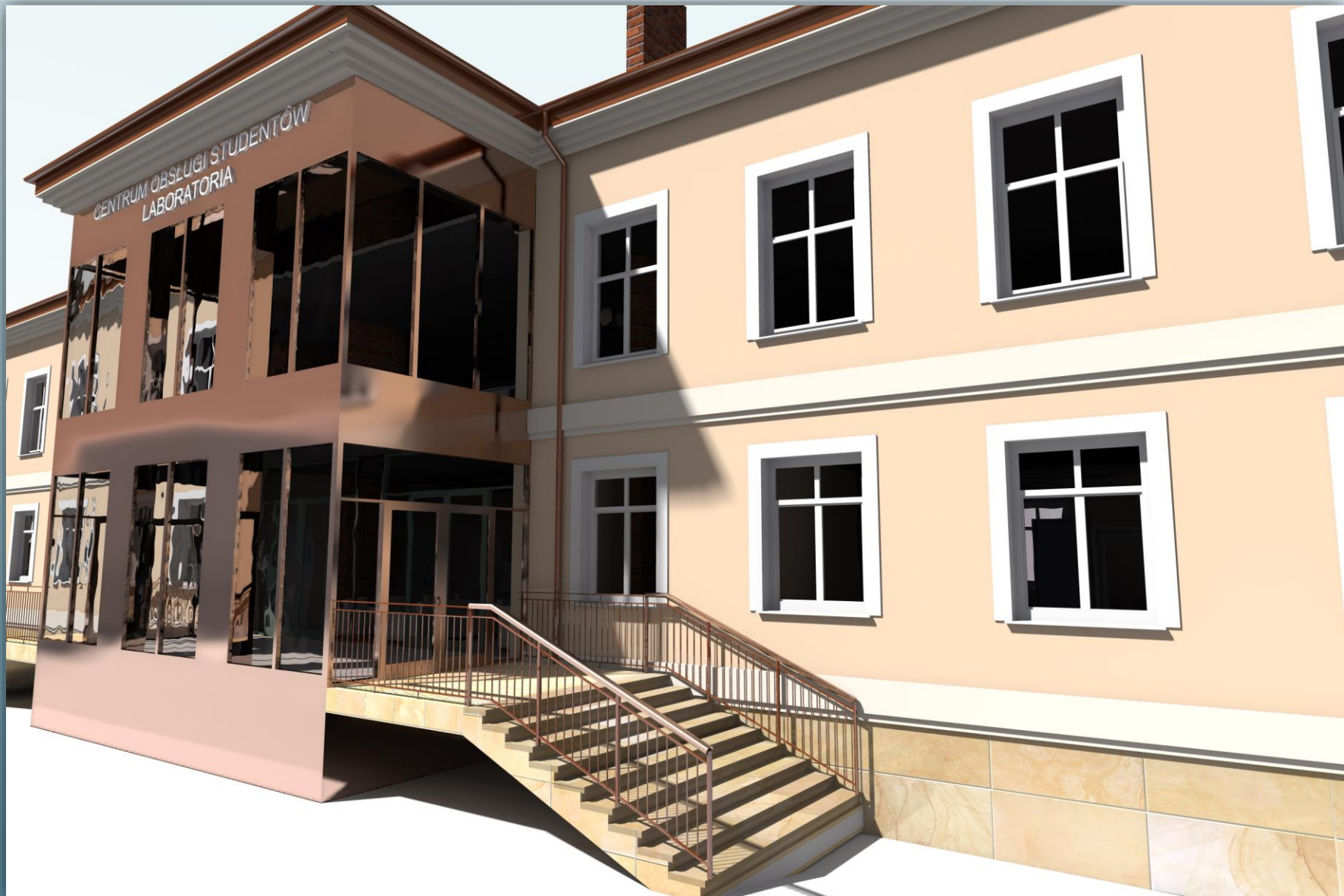


# ELEWACJA TYLNA - PÓŁNOCNA



WIZUALIZACJE 3D



























SZACUNKOWY KOSZT INWESTYCJI

The image features a light blue gradient background. On the right side, there are several white, parallel diagonal lines that create a sense of movement and depth, extending from the bottom left towards the top right.

Dla ustalenia kosztu inwestycji poza podstawowymi parametrami technicznymi budynku, wskazanymi powyżej przyjęto także wytyczne Zamawiającego określone w zleceniu, dotyczące nowoczesnych rozwiązań technicznych i technologicznych .

Koszt wybudowania 1m<sup>2</sup> powierzchni użytkowej budynku  
z wyposażeniem meblowym  
oraz projektem budowlanym wielobranżowym  
określono na poziomie max. **6 000** zł brutto

- SZACUNKOWY KOSZT INWESTYCJI:  
ok **15 500 000** zł brutto



DZIĘKUJĘ ZA UWAGĘ

The background features a light blue gradient. On the right side, there are several parallel white lines of varying lengths and positions, creating a sense of motion or a modern design element.