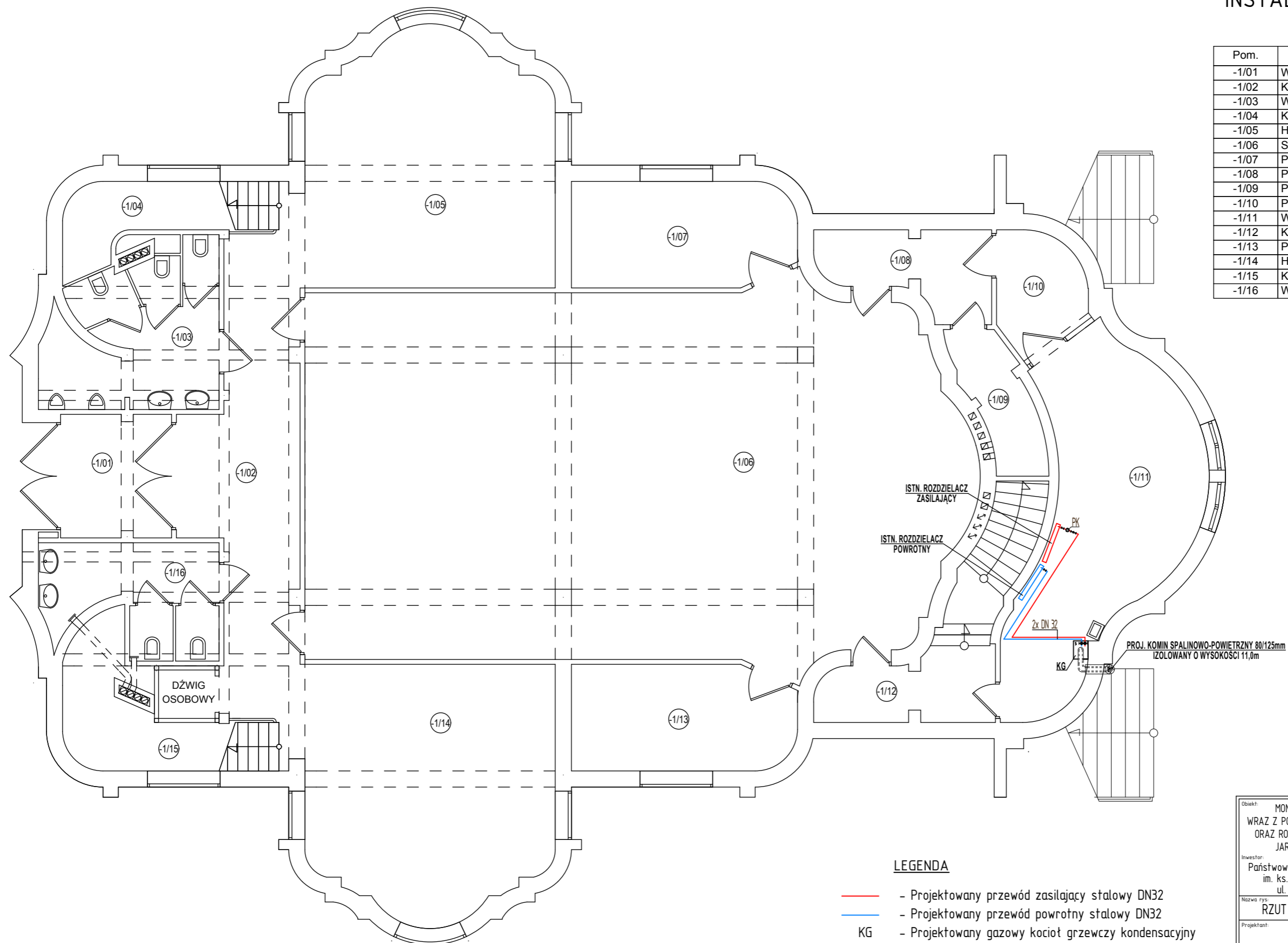


RZUT PIWNIC 1 : 100

INSTALACJA C. O.

Pom.	Nazwa strefy
-1/01	WIATROŁAP
-1/02	KOMUNIKACJA
-1/03	WC MĘSKI
-1/04	KLATKA SCHODOWA
-1/05	HALL REKREACYJNY I
-1/06	SALA WYKŁADOWA
-1/07	POM. TECHNICZNE
-1/08	POM. TECHNICZNE
-1/09	POM. GOSPODARCZE
-1/10	POM. TECHNICZNE
-1/11	WENTYLATORNIA
-1/12	KOMUNIKACJA
-1/13	POM. AGREGATU KOGENERACYJNEGO
-1/14	HALL REKREACYJNY II
-1/15	KLATKA SCHODOWA
-1/16	WC DAMSKI



LEGENDA

- - Projektowany przewód zasilający stalowy DN32
- - Projektowany przewód powrotny stalowy DN32
- KG - Projektowany gazowy kocioł grzewczy kondensacyjny z zamkniętą komorą spalania o mocy 60kW (montaż na wysokości 2,00m nad posadzką)
- PK - Projektowana pompa kotłowa UPS 25-32

Objekt:	MONTAŻ GAZOWEGO KOTŁA GRZEWCZEGO WRAZ Z PODŁĄCZENIEM DO ISTNIEJĄCEJ INSTALACJI C.O. ORAZ ROZBUDOWA WEWNĘTRZNEJ INSTALACJI GAZU JAROSŁAW, OBRĘB 0005, DZ. NR 1048/23	Nr rys:	S3
Investor:	Państwowa Wyższa Szkoła Techniczno-Ekonomiczna im. ks. Bronisława Markiewicza w Jarosławiu ul. Czarnieckiego 16, 37-500 Jarosław	Data:	08. 2019
Nazwa rys:	RZUT PIWNIC - INSTALACJA C. O.	Skala:	1 : 100
Projektant:		Podpis:	
Sprawdził:		Podpis:	