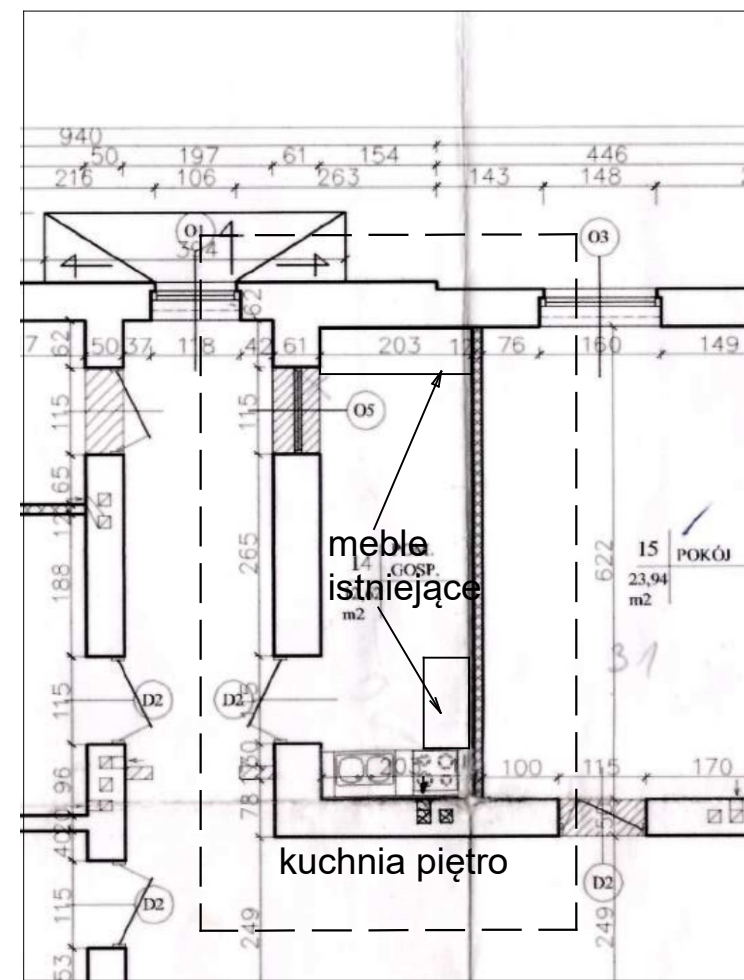


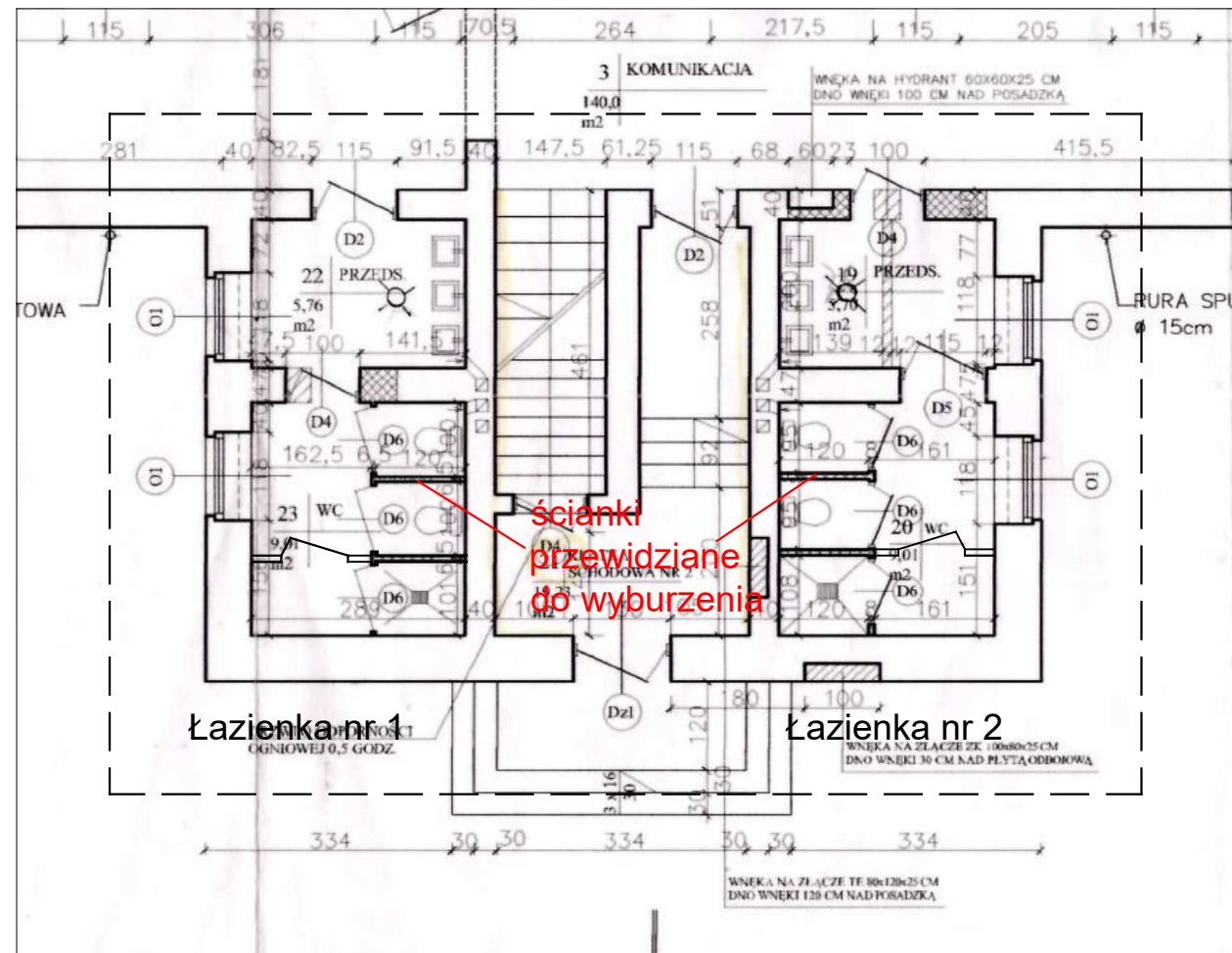
pomieszczenia na piętrze



Uwaga:

1. Rysunki przedstawiają stan istniejący. Pomieszczenia poddawane będą jedynie remontowi rozumianemu zgodnie z Prawem Budowlanym.
2. Opis w poszczególnych pomieszczeniach zawiera przedmiar robót, a także OPZ.
3. Wszystkie prace należy wykonywać zgodnie z obowiązującymi normami oraz sztuką budowlaną;
4. Wszystkie użyte do wbudowania materiały muszą posiadać aprobaty stwierdzające ich przydatność;
5. Przed zamówieniem materiałów należy uzyskać zgodę od Inwestora;
6. Wymiary drzwi przed zamówieniem koniecznie zmierzyć na budowie;
7. Przed złożeniem oferty zalecana jest wizja lokalna;

- pomieszczenia przewidziane do remontu



pomieszczenia na parterze

