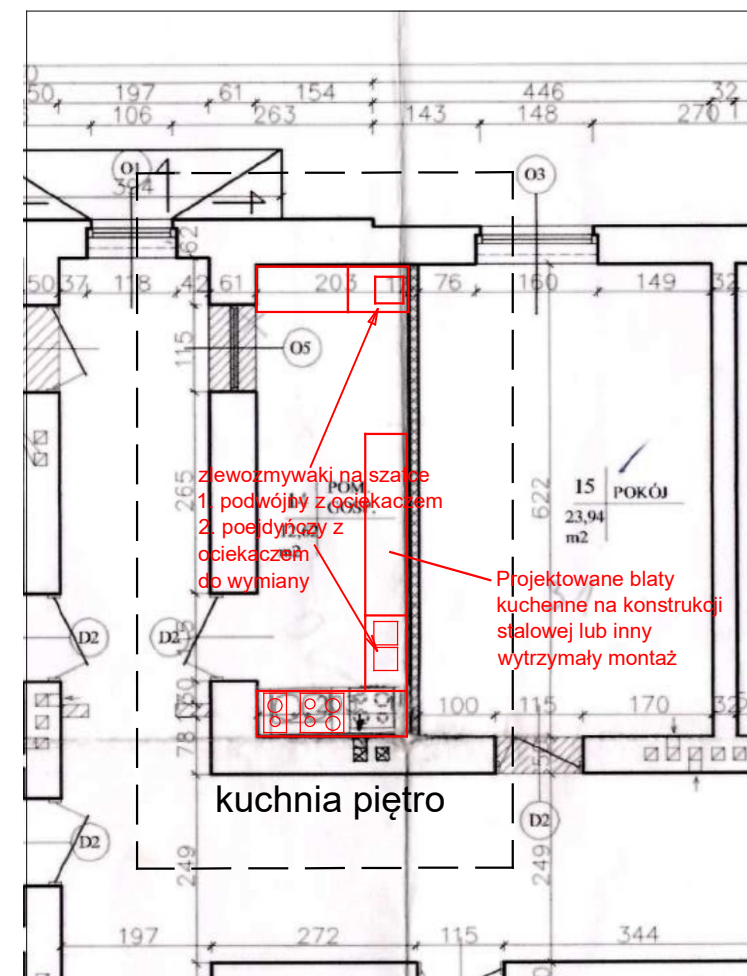
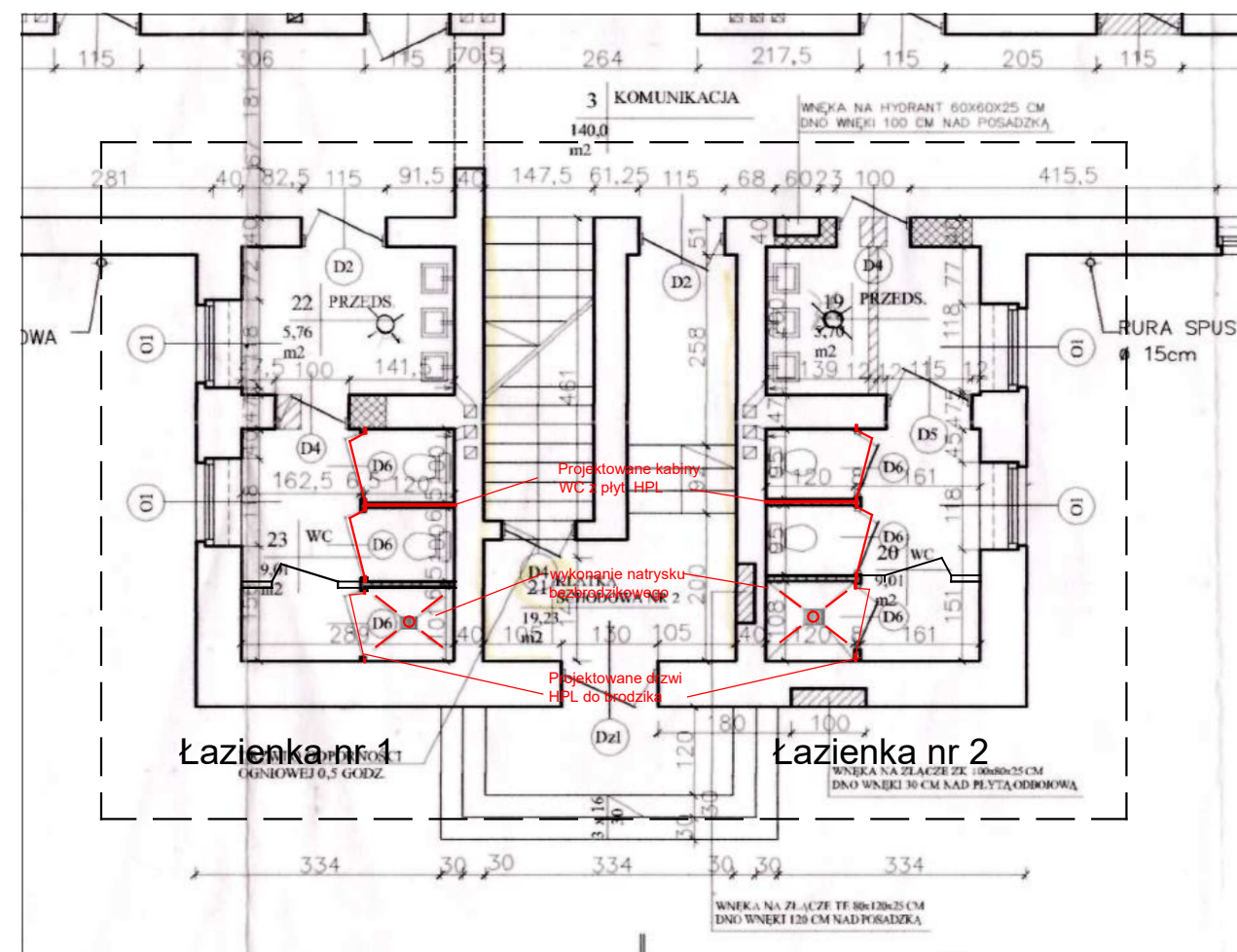


pomieszczenia na piętrze

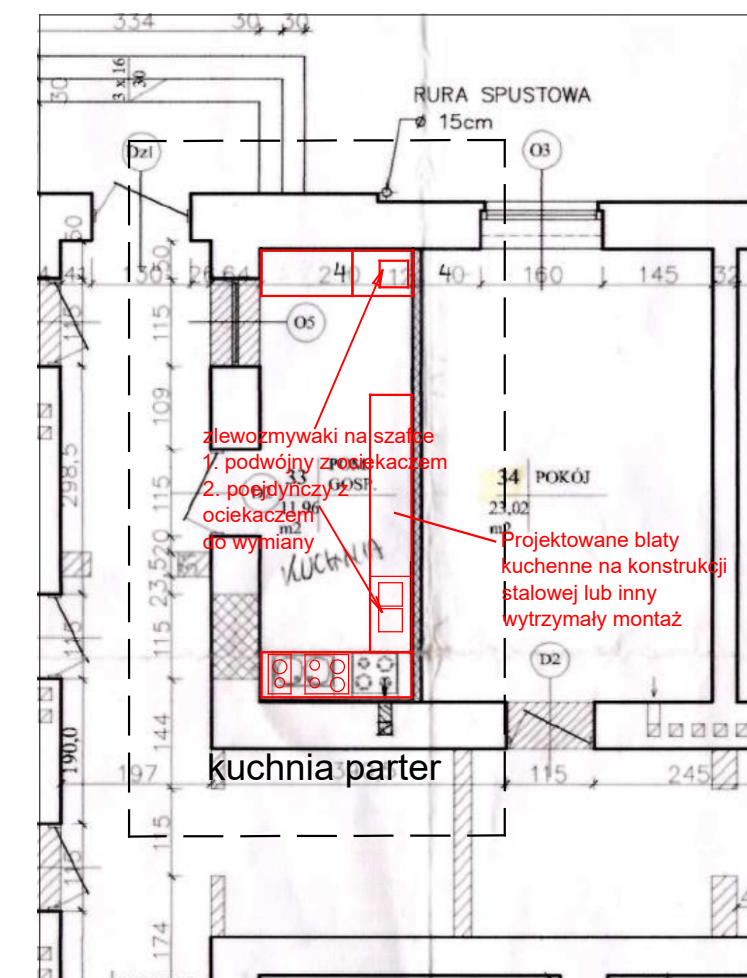


- Uwaga:
1. Rysunki przedstawiają stan projektowany.
 2. Opis prac w poszczególnych pomieszczeniach zawiera przedmiar robót, a także OPZ.
 3. Wszystkie prace należy wykonywać zgodnie z obowiązującymi normami oraz sztuką budowlaną;
 4. Wszystkie użyte do wbudowania materiały muszą posiadać aprobaty stwierdzające ich przydatność;
 5. Przed zamówieniem materiałów należy uzyskać zgodę od Inwestora;
 6. Wymiary drzwi przed zamówieniem konieczne zmierzyć na budowie;
 7. Przed złożeniem oferty zalecana jest wizja lokalna;

[-] - pomieszczenia przewidziane do remontu



pomieszczenia na parterze



Remont Sanitariatów oraz kuchni na parterze oraz pierwszym piętrze w budynku Akademika VICTORIA - stan projektowany		Format	A3
Nr rysunku 2		Skala	1:10
Data zapisu marzec 2019		Arkusze	2 / 2